



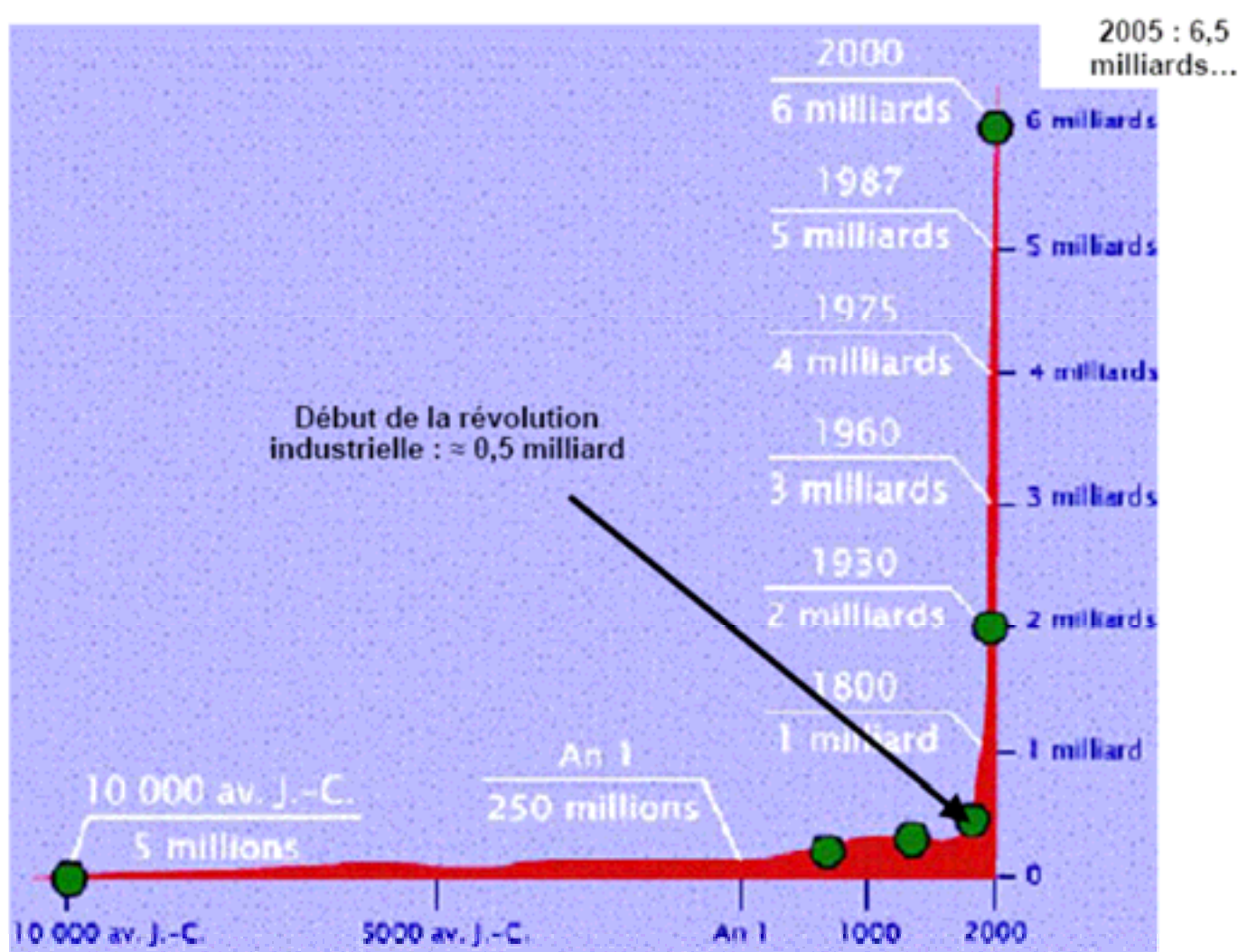
**« Vers un réseau durable »
Les orientations stratégiques développement
durable de RFFrance pour 2008-2012**

25 novembre 2008

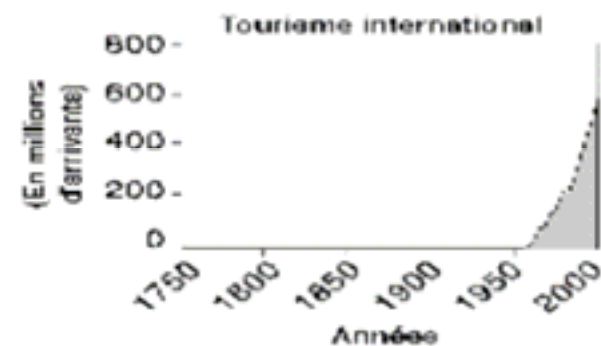
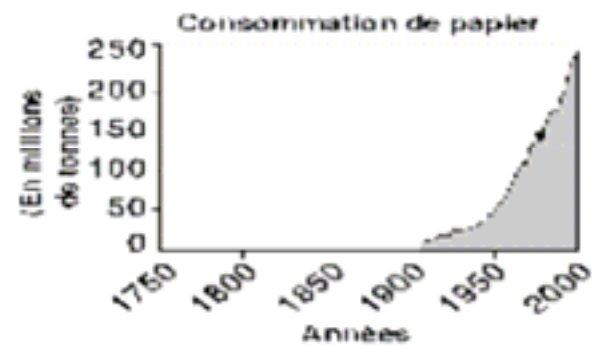
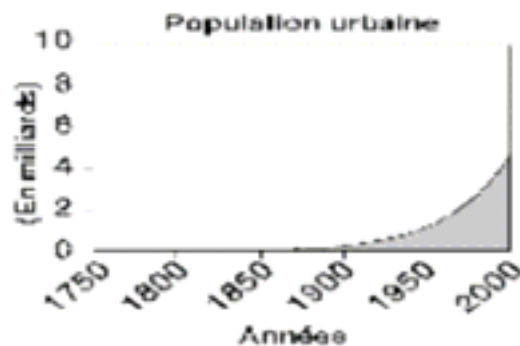
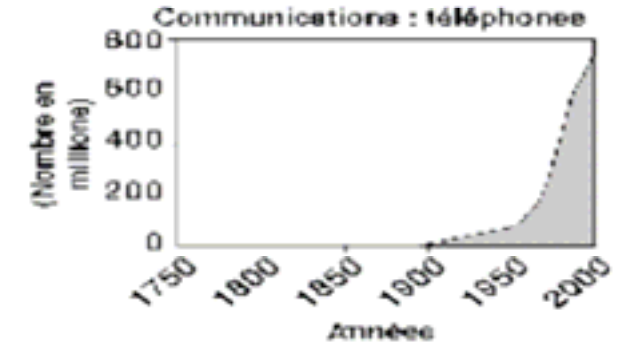
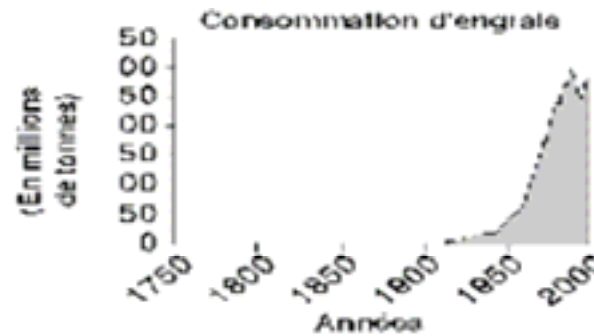
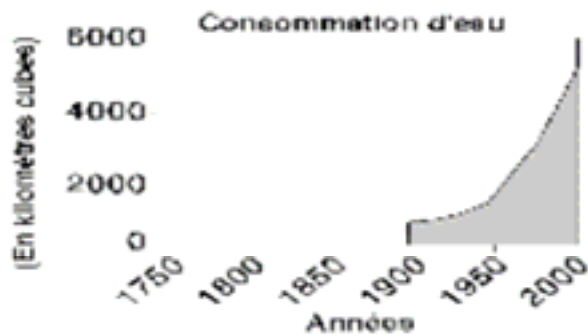
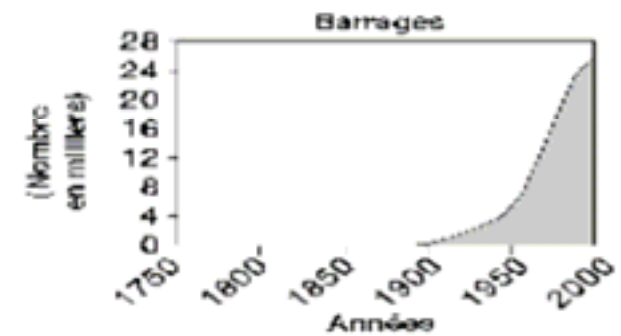
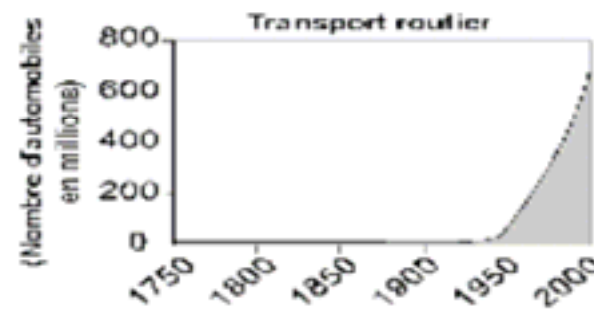
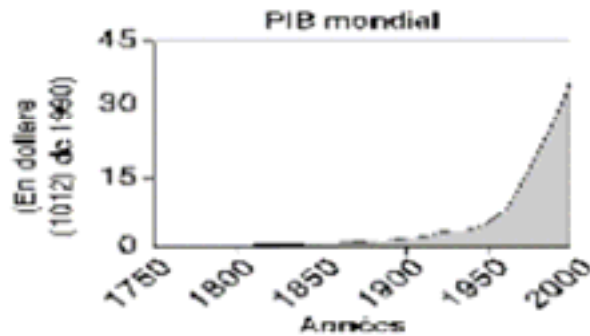
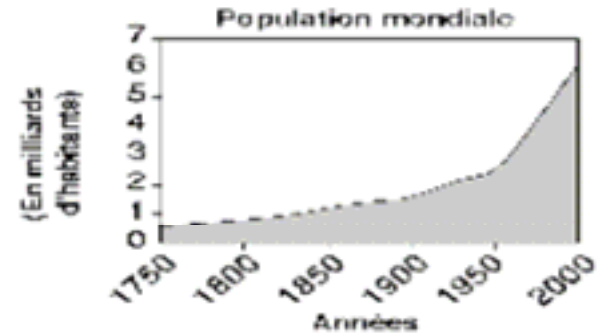
Sébastien Gourguillat

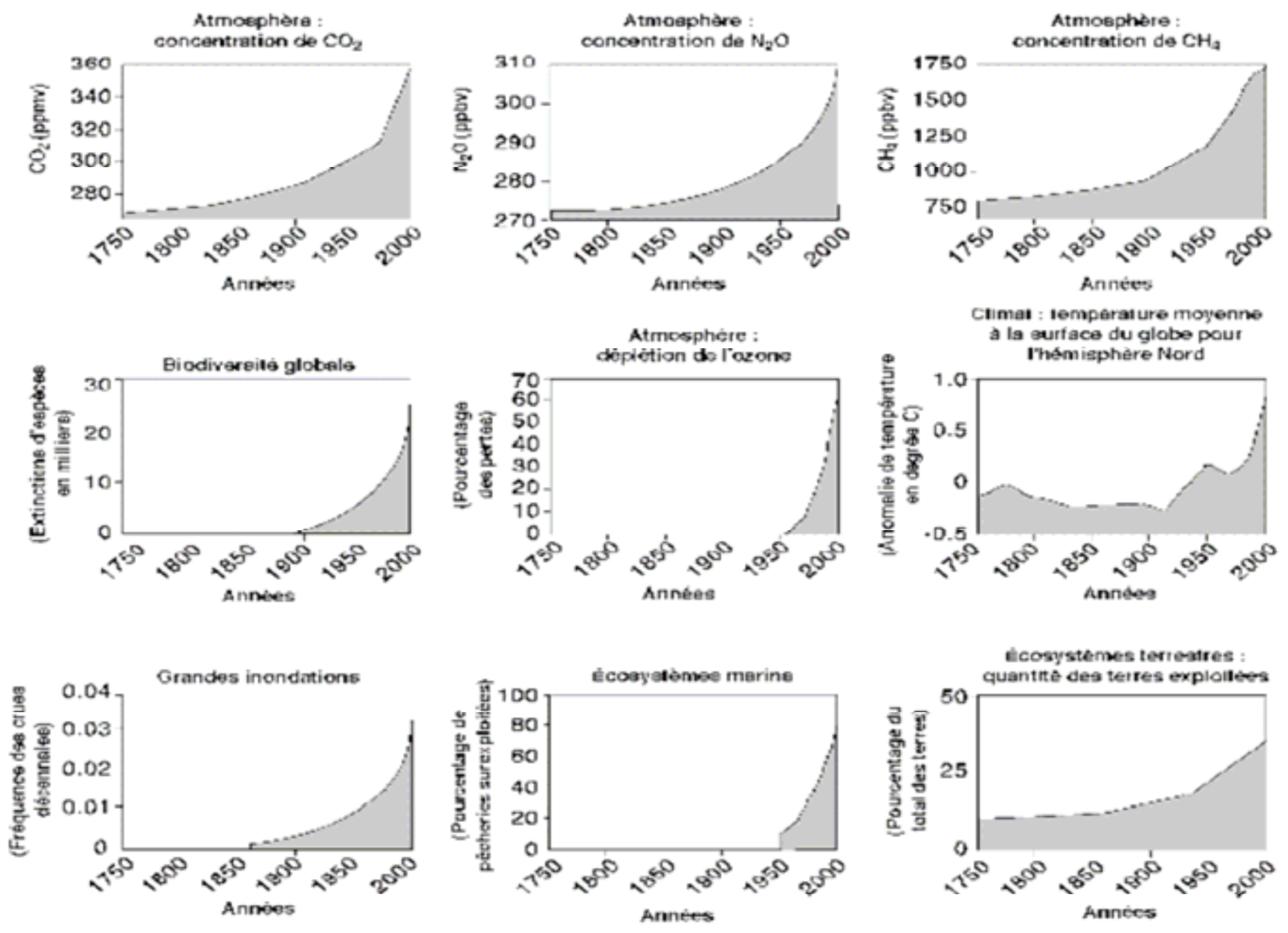


Les enjeux : des tendances exponentielles



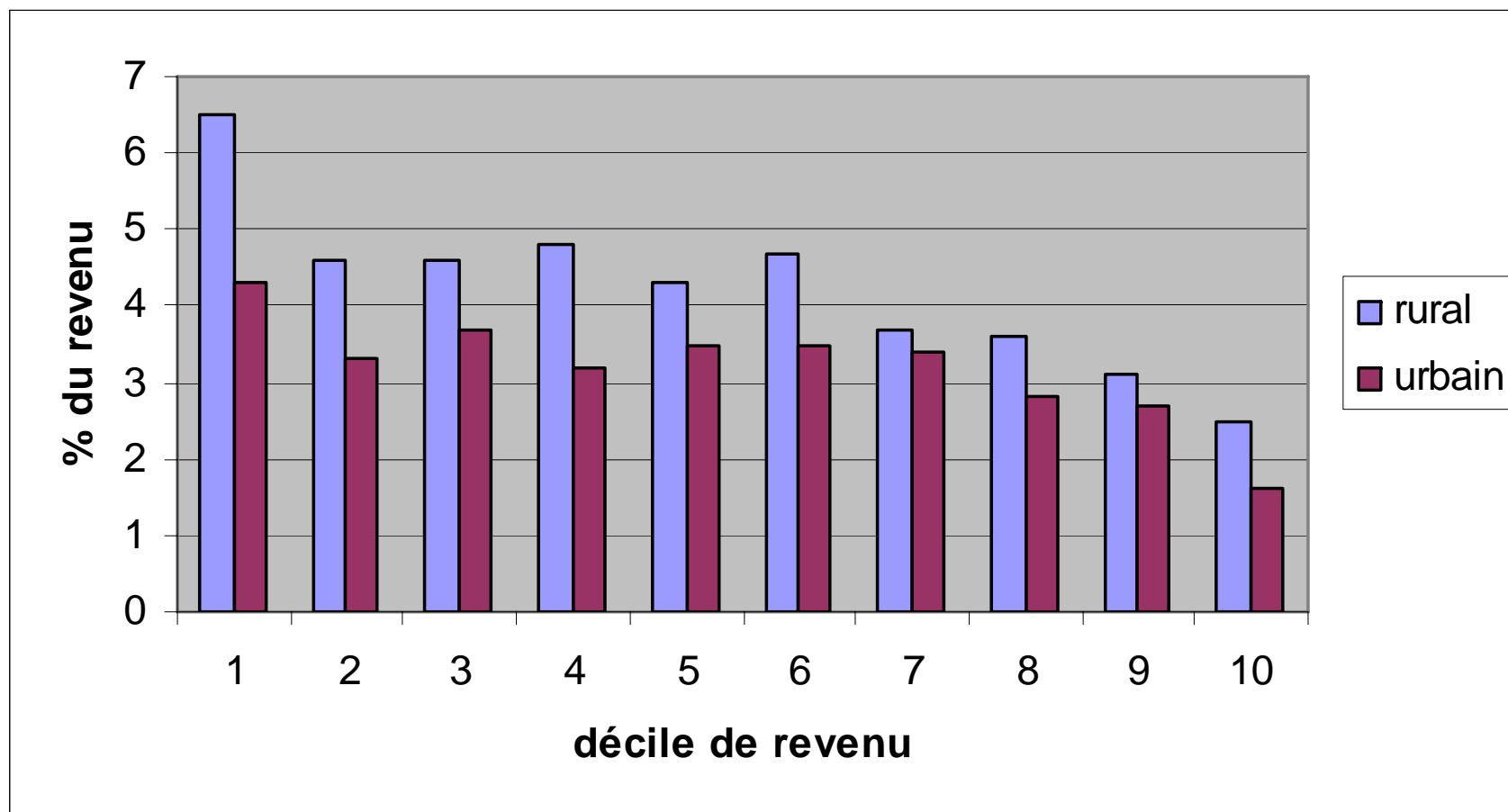
Le taux de croissance des activités humaines devient exponentiel à partir des années 1950 (FNH)



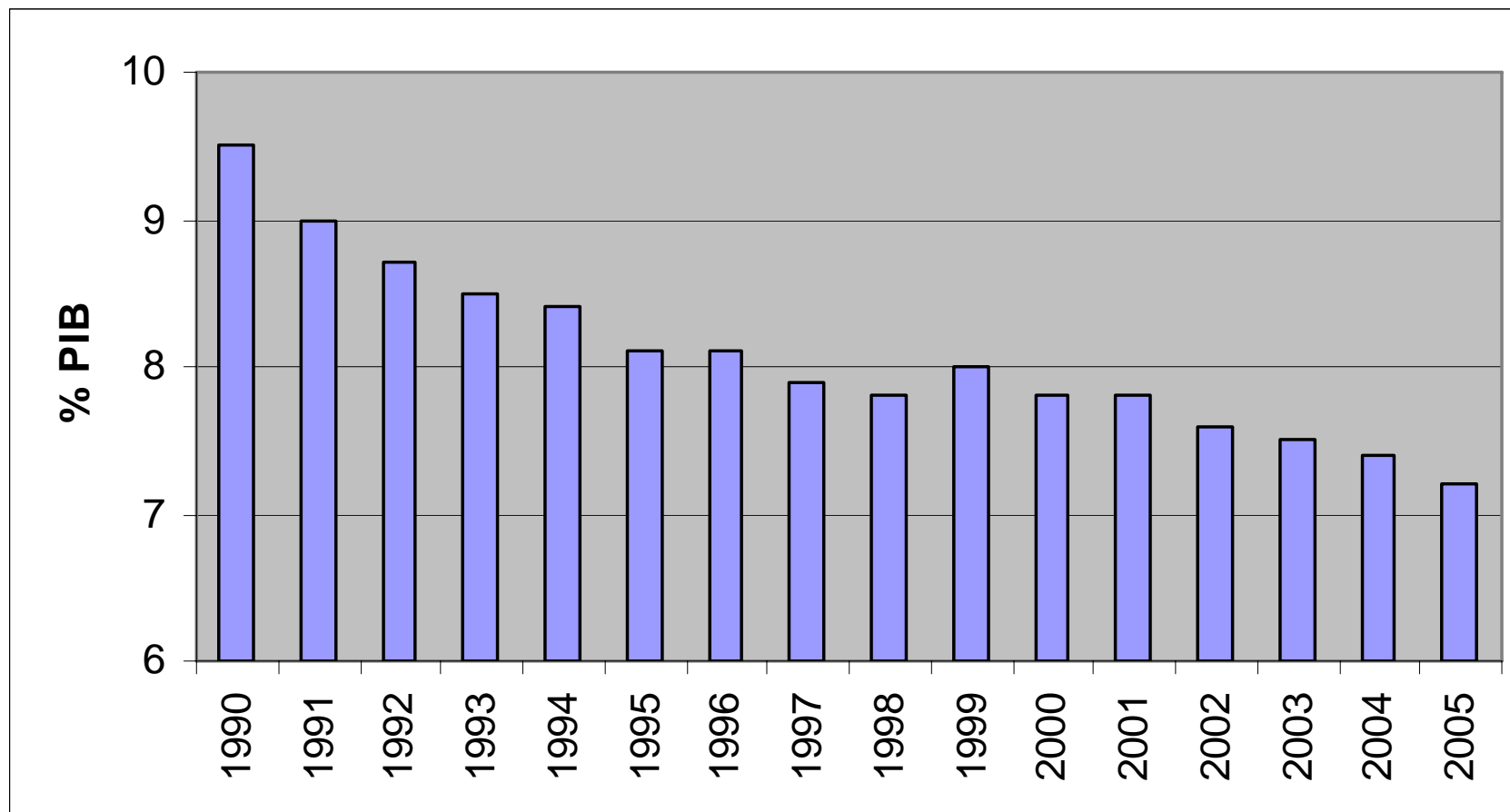


Source FNH

La part des dépenses en carburant varie de 1 à 4 selon la résidence et le revenu (ADEME)



Part de la FBCF dans les dépenses totales des administrations publiques de l'OCDE



- **« *Promouvoir le transport ferroviaire dans une optique de développement durable* »**
- **Un premier rapport en 2005-2006**
- **Une contribution significative au Grenelle de l'environnement**
- **Une dimension centrale de la stratégie de l'entreprise, un levier d'optimisation de la performance du réseau**
- **Le Développement durable, atout naturel du transport ferroviaire: quelle contribution du réseau?**

Atouts naturels d'un transport de masse

- **Efficacité énergétique: facteur 10, facteur 25**
- **Une condition: le transport de masse**
- **Un gisement d'économies de GES**

Coordonner et densifier les usages du réseau

- **Absorber le trafic à venir**
- **Développer l'Europe ferroviaire**

Construire un modèle soutenable

- **Trouver un meilleur équilibre économique**
- **Partager l'analyse des enjeux**
- **Contractualiser avec les parties prenantes**

- **Renforcer l'accessibilité des territoires**
 - Cadencement, PMR, voies vertes, fret et ports...
- **Insérer le réseau dans les cadres de vie**
 - Sécurité, bruit, pollutions
- **Entrer dans la modernité industrielle**
 - Recherche, modernisation, pôle de compétitivité
- **S'affirmer comme éco-proprétaire exigeant**
 - Responsabilité environnementale et sociale
- **Inscrire le ferroviaire dans un modèle économique durable**
 - Améliorer les revenus, orienter les investissements, éclaircir les perspectives
- ***Organisation et Ressources humaines***

- **Les actions déjà engagées**
 - **LGV Rhin-Rhône : SME et conception environnementale avancée, exemplarité sociale, bilan carbone**
 - **Progrès constants sur la concertation**
 - **Plan traverses créosotées**
 - **Plan accessibilité des quais**
 - **Plans sécurité**

- **Un plan d'action pour 2009**
 - **Cotation développement durable**
 - **Efficacité énergétique**
 - **Doctrine bruit**
 - **Nouvelles approches socioéconomiques**
 - **Responsabilité sociale**

- **Une implication forte du Président de RFF pour une démarche globale de management**
- **La direction de la Stratégie et du Développement Durable**
- **Une déconcentration forte en région**
- **Un membre du Conseil d'administration dédié au reporting Développement durable**
- **Un cadre : le Contrat de Performance 2008-2012**

Merci de votre attention



Sebastien.gourgouillat@rff.fr

01 53 94 34 79